

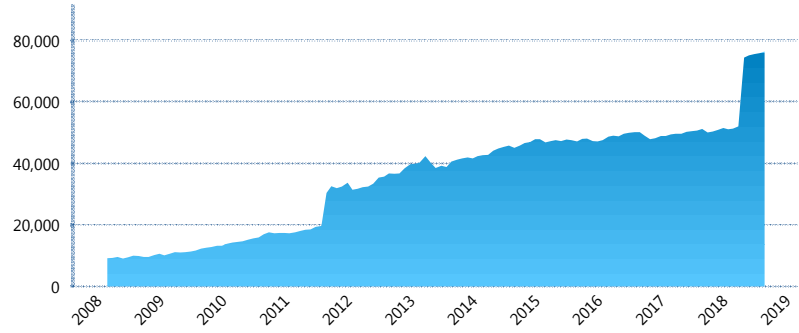
I. INFORMACIÓN FINANCIERA

I) Detalles del Fondo

Detalles del Fondo	
Razón Social	Principal Siefore 3, S.A. de C.V.
Inicio de Operaciones	03/03/2008
Tipo de Fondo	Básica
Clave Bolsa	APRINB3
Activos Administrados *	76,407
ISIN	MX54AP0D0029
Comisión Anual	1.07%
Administrador	Principal Afore, S.A. de C.V.
Director General	C. Mariano Alejandro Ugarte del Solar
Presidente del Consejo	C. Alejandro Elizondo Rodríguez

Activos Administrados *

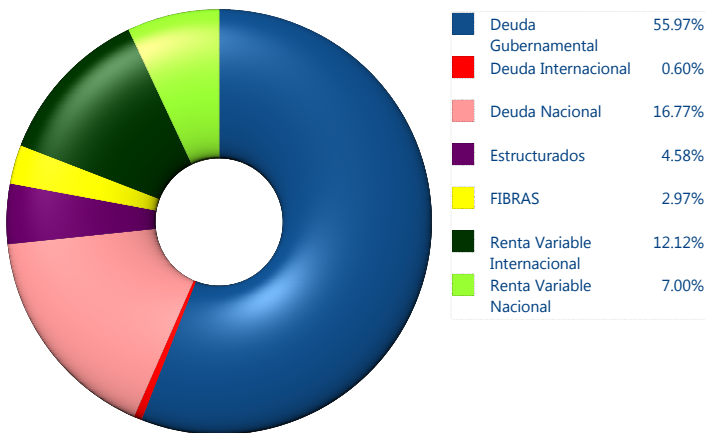
\$76,407



*Cifras en millones de pesos

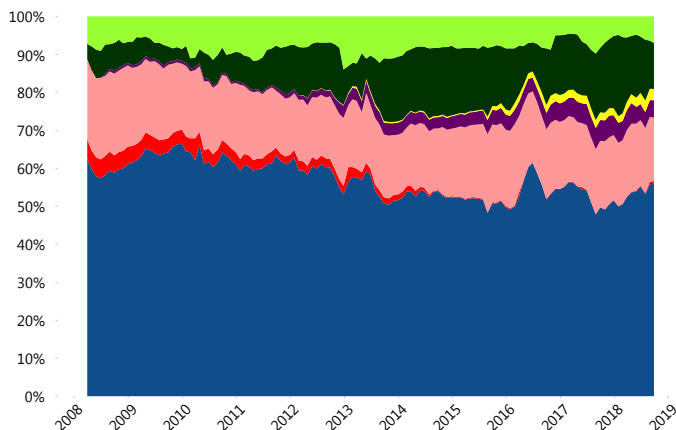
Contiene el efecto de fusiones, cortes transversales y transferencias por edad. Para mayor información consultar: <http://www.consar.gob.mx/gobmx/Aplicativo/Factsheets/EC/ECSAR.pdf>

II) Inversiones



Tipo de Instrumento		Principal (SB3)	Sistema Básicas 3**
Renta Variable Nacional	Renta Variable Nacional	7.00%	7.50%
	Total	7.00%	7.50%
Renta Variable Internacional	Renta Variable Internacional	12.12%	14.67%
	Total	12.12%	14.67%
Mercancías	Mercancías	0.00%	0.34%
	Total	0.00%	0.34%
FIBRAS	FIBRAS	2.97%	2.94%
	Total	2.97%	2.94%
Estructurados	Estructurados	4.58%	6.57%
	Total	4.58%	6.57%
Deuda Nacional	Aerolíneas	0.00%	0.01%
	Alimentos	0.33%	0.87%
	Automotriz	0.30%	0.16%
	Banca de Desarrollo	0.06%	1.33%
	Bancario	2.09%	1.07%
	Bebidas	0.43%	0.60%
	Cemento	0.24%	0.05%
	Centros Comerciales	0.00%	0.06%
	Consumo	0.13%	0.26%
	Deuda CP	0.00%	0.01%
	Empresas Productivas del Estado	1.65%	2.61%
	Estados	0.13%	0.40%
	Europesos	1.68%	2.94%
	Grupos Industriales	1.10%	0.61%
	Infraestructura	4.58%	3.67%
	Inmobiliario	0.00%	0.07%
	OTROS	1.04%	0.89%
	Papel	0.03%	0.07%
	Serv. Financieros	0.10%	0.44%
Siderurgica	0.00%	0.00%	
Telecom	0.91%	1.11%	
Transporte	0.79%	0.56%	
Vivienda	1.21%	1.40%	
Total	16.77%	19.18%	
Deuda Internacional	Deuda Internacional	0.60%	0.71%
	Total	0.60%	0.71%
Deuda Gubernamental	BONDESD	1.90%	0.92%
	BONOS	15.75%	12.71%
	BPA182	0.00%	0.13%
	CBIC	0.74%	3.31%
	CETES	2.67%	3.53%
	REPORTO	2.74%	1.63%
	UDIBONO	32.10%	24.93%
	UMS	0.08%	0.92%
Total	55.97%	48.08%	
Total	100.00%	100.00%	

Evolución de Inversiones



**Considera las inversiones de todo el grupo de SIEFORES Básicas 3 Cifras al cierre de septiembre de 2018

III) Desempeño

Rendimiento Bolsa

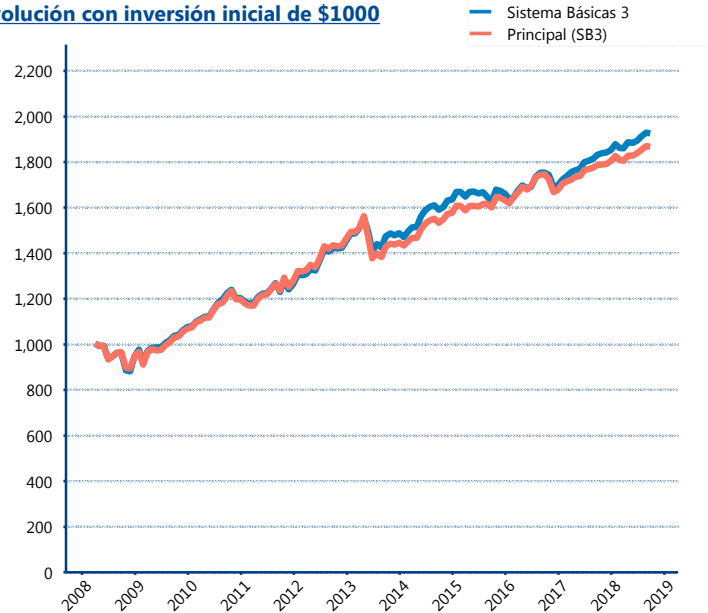
Tipo	Principal (SB3)	Sistema Básicas 3
1 año	4.50%	5.23%
2 años	3.61%	4.91%
3 años	5.06%	5.62%
5 años	5.43%	5.44%

Indicador de Rendimiento Neto

Siefore	IRN %
Profuturo (SB3)	7.46%
SURA (SB3)	7.04%
Citibanamex (SB3)	6.51%
PensionISSSTE (SB3)	6.51%
Coppel (SB3)	6.46%
Azteca (SB3)	6.00%
Principal (SB3)	5.93%
XXI-Banorte (SB3)	5.83%
Inbursa (SB3)	5.52%
Invercap (SB3)	5.22%

Promedio Simple	6.25 %
Promedio Ponderado	6.44 %

Evolución con inversión inicial de \$1000



Construido con el precio de la Siefore registrado en la Bolsa Mexicana de Valores

IV) Medidas de sensibilidad y riesgos

Evolución del Plazo Promedio Ponderado

